

**Схема расположения границ публичного сервитута земельного участка
с кадастровым номером 29:07:000000:3935 на кадастровом плане территории
29:07:090902, 29:07:090903 для размещения объекта "Сеть газораспределения
по ул. Северная д. 112 п. Шипицыно Котласский район Архангельская область"
(код стройки 029-22-290-000827)**

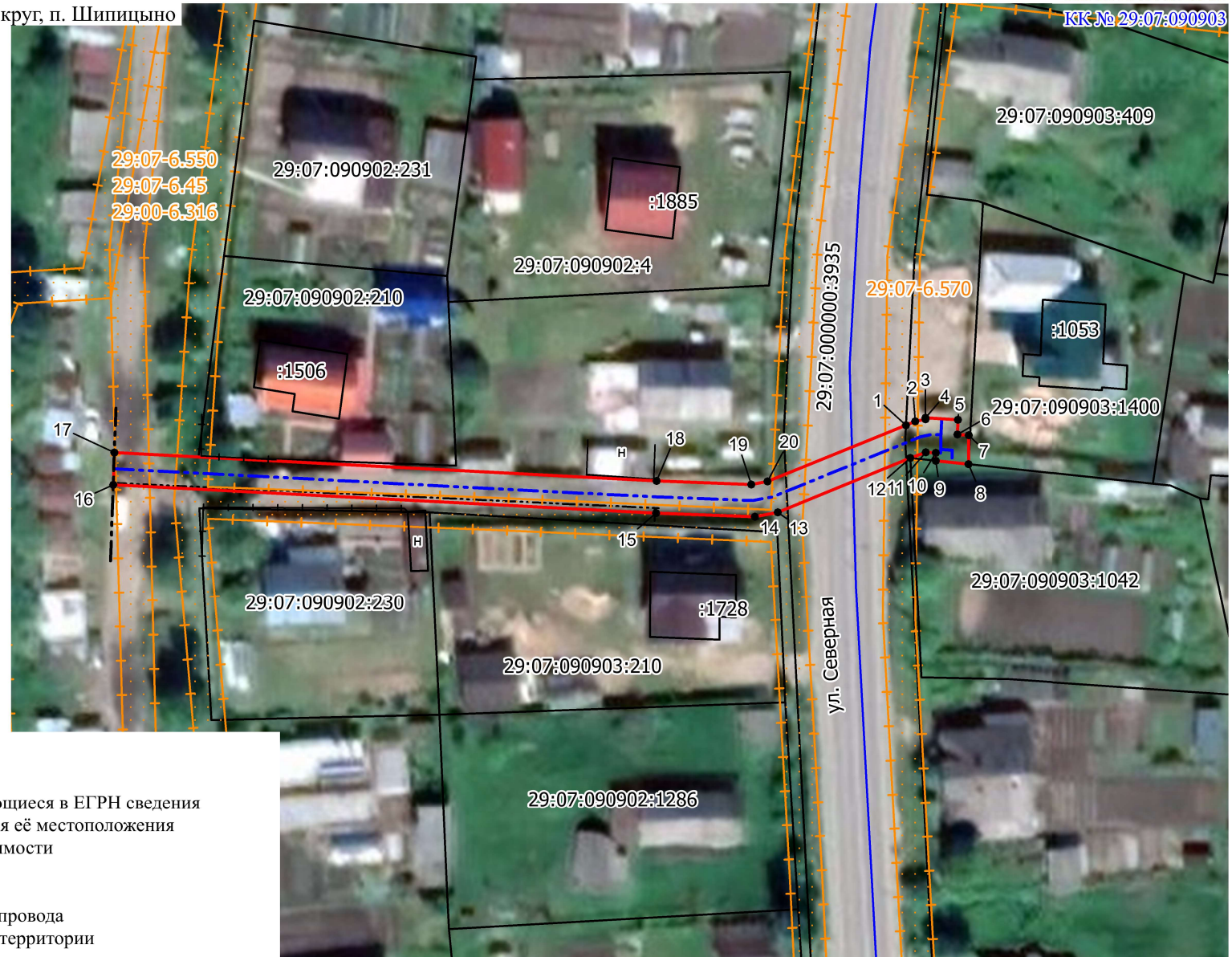
Приложение: _____

 от _____ № _____

Адрес (местоположение) публичного сервитута:
 Архангельская область, Котласский муниципальный округ, п. Шипицыно

КК № 29:07:090902
 КК № 29:07:090903

Площадь земельного участка 433 кв.м.		
Кадастровый квартал 29:07:000000		
Система координат МСК29, зона 3		
Обозначение характерных точек	Координаты, м	
	X	Y
1	287762,94	3533331,69
2	287763,48	3533332,82
3	287763,83	3533334,06
4	287764,05	3533334,06
5	287764,05	3533338,07
6	287762,22	3533338,07
7	287762,23	3533339,49
8	287758,63	3533339,57
9	287758,78	3533335,52
10	287759,75	3533335,51
11	287759,73	3533334,24
12	287758,90	3533332,37
13	287751,02	3533316,27
14	287750,27	3533313,46
15	287749,89	3533301,27
16	287748,80	3533234,13
17	287752,80	3533234,12
18	287753,89	3533301,18
19	287754,25	3533312,87
20	287754,78	3533314,87
1	287762,94	3533331,69



УСЛОВНЫЕ ОБОЗНАЧЕНИЯ:

- существующие часть границы, имеющиеся в ЕГРН сведения о которой достаточны для определения её местоположения
- 29:07:090902:210 - кадастровый номер объекта недвижимости
- 29:07:090902 - граница кадастрового квартала
- 29:07:090902 - номер кадастрового квартала
- проектное местоположение оси газопровода
- граница зоны с особыми условиями территории
- граница образуемого земельного участка

Масштаб 1:750